

# Como adicionar e gerir serviços

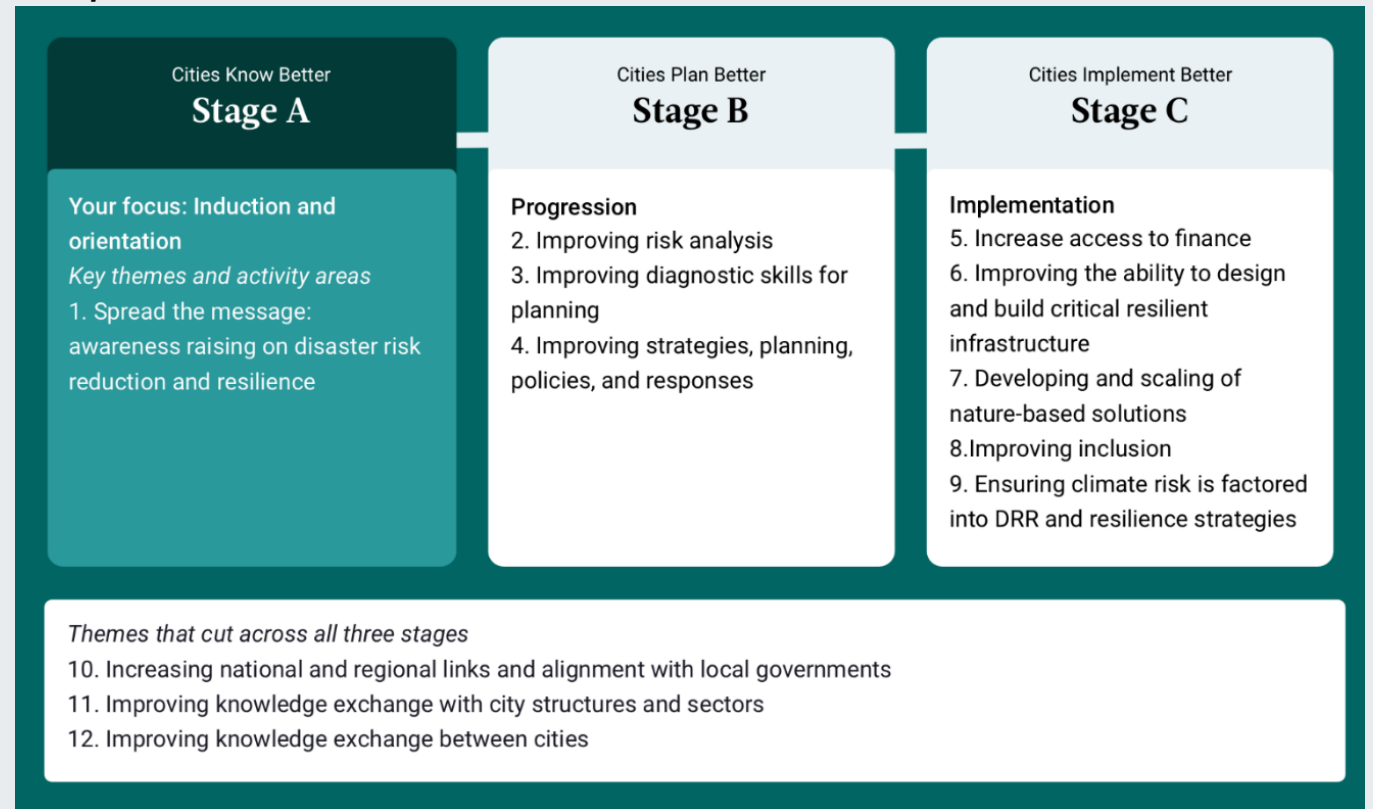
[Guia de instruções do painel de informação para as entidades participantes](#)

Ver. 25 de novembro de 2021

# Indique o seu serviço!

O termo “**serviço**” aqui refere-se a tudo o que uma organização pode oferecer às cidades e que as pode ajudar a progredir no roteiro da resiliência. Isto pode ser orientação, conjunto de ferramentas, assistência técnica, organização e participação em eventos, subvenções e empréstimos, bolsas de estudo, programas de desenvolvimento de capacidades, etc.

- *Enumere os seus serviços para ajudar as cidades a entrar em contacto para apoio específico.*
- *Quanto mais específica for a descrição do seu serviço, melhor será para as cidades o poderem encontrar.*
- *Os serviços serão categorizados nas 12 áreas temáticas do roteiro da resiliência MCR2030.*

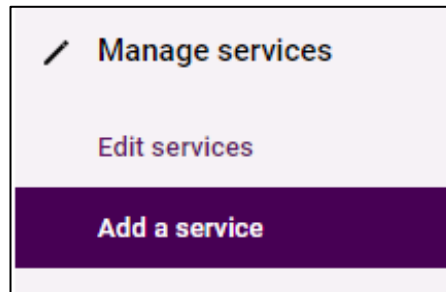


# Conteúdo

- A. Como adicionar serviços
- B. Como gerir serviços (editar, ocultar, eliminar, replicar)

# Como adicionar serviços

# 1. Seleccione “**Add a service**” no menu da esquerda



## 2. Introduza os detalhes do serviço

The screenshot shows a web form titled "Add service listing" with a breadcrumb "Add service". The form is divided into several sections:

- Service basics:** Includes a toggle switch for "Hide this service" (currently off).
- Name of service (Required):** A text input field with the placeholder "Please enter name of service".
- Resilience Hub providing the service:** A search bar with a magnifying glass icon and the placeholder "(Nome da organização)".
- Description:** A large text area with the instruction "In English, please tell us about this service. Service description can be a maximum 1,000 characters with spaces. (Required)". The placeholder is "Enter description here" and a "1000" character limit is shown at the bottom right.
- Translation:** A text area with the instruction "Want to share your service description in another language? Please include a translation here, maximum 1,000 characters with spaces." The placeholder is "Enter translation here" and a "1000" character limit is shown at the bottom right.

- Preencha todos os campos e forneça o máximo de informações para ajudar as cidades a compreender os seus serviços
- Pode introduzir a descrição do serviço tanto em inglês como no seu idioma local nesta página
- Escolha um título de serviço fácil de entender, por ex.,
  - Formação em XXX
  - Estudos de caso/publicações sobre XXX,
  - Apoio de consultoria em XXX,
  - Financiamento de sementes para XXX,
  - Intercâmbio cidade-a-cidade,
  - etc.

## 2. Introduza os detalhes do serviço

What type of service is this? Select up to 3. (Required)

Is service offered totally free of charge to cities? (Required)

What is the daily rough estimate cost, in USD, of this service? If your service is fee-based, this field is required (enter only numbers).

Limited to numbers, no punctuation

- Selecione o tipo de serviço
  - Investigação, análise e elaboração de relatórios
  - Organização e participação em eventos
  - Ferramentas de self-service (notas de orientação, publicações, websites interativos, marcadores, etc.)
  - Formação e educação
  - Bolsas e empréstimos
  - Assistência técnica
  - Serviço de consultoria
  - Outro
- Selecione se o seu serviço é gratuito ou não
  - Não serão cobradas taxas
  - Taxas aplicáveis (forneça uma estimativa aproximada dos custos)

## 2. Introduza os detalhes do serviço

This service is for cities in which stage? (Required) <br />Note: If the service is applicable to more than one stage, you can duplicate the service and select a different stage.

x Stage A x v

Does this service specifically address one of the following steps?

Conduct an awareness event or publicity on resilience outside the government

Conduct an orientation workshop on resilience with staff and city council

Establish a multi-sectoral committee on resilience building

- **Quem são os seus destinatários-alvo?** (Se o serviço for aplicável a mais de uma fase do roteiro da resiliência, pode “replicar” o mesmo serviço e selecionar uma fase diferente)
- **Este serviço ajuda as cidades na fase selecionada a concluir alguma destas ações requeridas?** (A lista de respostas é adaptada à fase selecionada na pergunta acima)



## 2. Introduza os detalhes do serviço

Does this service help cities with any of the following stage-specific thematic areas?  
Select up to 3. (Required)

x Awareness raising on disaster risk reduction and resilience x v

Does this service help cities in any of the following cross-cutting themes?

Enabling national-local linkages

Enabling horizontal linkages, multi-sectoral and multi-stakeholder engagement

City-to-city learning

- **Para que área(s) temática(s) específica(s) da fase MCR2030 contribui este serviço?**
- **Para que áreas temáticas transversais MCR2030 contribui este serviço?**

*(As listas de respostas são adaptadas à fase selecionada na pergunta acima)*

## 2. Introduza os detalhes do serviço

**Service location**

In what regions does your organization offer services to local governments? (Multiple regions allowed) (Required)

x Asia x Pacific

Asia: In what countries does your organization offer services to cities? (Multiple countries allowed)

x Bhutan x Bangladesh

Pacific: In what countries does your organization offer services to cities? (Multiple countries allowed)

x All countries in Pacific

- **O seu serviço está disponível para cidades a nível global ou para regiões ou países específicos?**
  - Selecione “All countries” se a nível global, ou
  - Selecione as sub-regiões específicas e países aplicáveis nas questões de acompanhamento

## 2. Introduza os detalhes do serviço

### Service contact information

Who is the contact for this service? This email address will not be displayed to public, but MCR2030 dashboard users can send an email to this address using a contact us form.

Is there another email address a city can contact you about this service? The email will not be displayed to public, but MCR2030 dashboard users can send an email to this address using a contact us form.

- Forneça as informações de contacto do serviço

## 2. Introduza os detalhes do serviço

**City requirements and next steps**

In English, please tell us what requirements cities need to meet before they can use this service. If applicable, what does the city needs to have in place in order to access/apply this service? As a city, I would like to know if that service is within my scope (city size, tool scope, deployment requirements). Is there an application? (maximum 1,000 characters with spaces)

Enter city requirements to access service here 1000

Want to share your service requirements in another language? Please include a translation here, maximum 1,000 characters with spaces.

Enter translation here 1000

- **Existe algum pré-requisito específico para as cidades interessadas neste serviço?**
  - Em caso afirmativo, forneça aqui os detalhes. Caso contrário, pode simplesmente referir que o serviço está aberto a todas as cidades interessadas
  - Pode fornecer os detalhes em inglês e no seu idioma local


## 2. Introduza os detalhes do serviço

Is there a website with dedicated information about this service? If so, enter a complete website address including http:// at the beginning

Is there a second link to access the service directly: for example, an application or an online tool? If so, please enter it here.

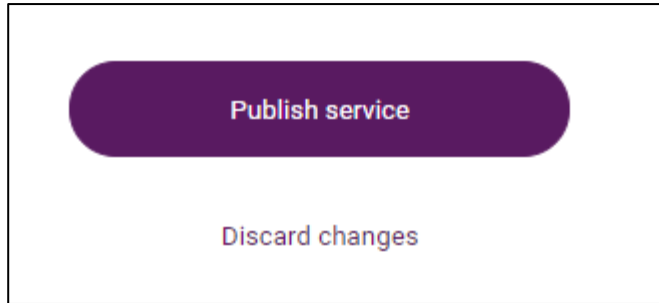
Is this service related to any others that your organization has published?

Please upload any relevant attachments to this service for local governments. PDFs, Word Documents, and Excel spreadsheets of up to 2MB are accepted.

Upload or drop your files 

- Forneça até 2 hiperligações do website sobre este serviço
- Selecione se este serviço está ligado a qualquer outro serviço que ofereça
- Carregue todas as informações relevantes sobre este serviço

### 3. Publicar o seu serviço

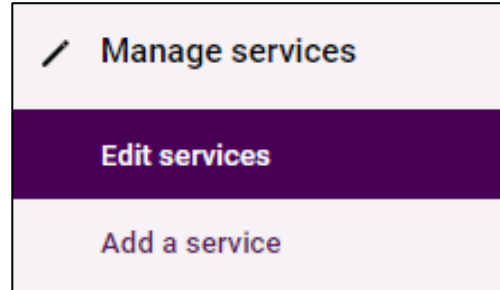


- Clique em “Publish service” para guardar e publicar o serviço. Este serviço será então indicado no diretório de serviços visível aos utilizadores do painel de informação

# Como gerir serviços

- Para editar
- Para ocultar
- Para eliminar
- Para replicar

# 1. Selecione **“Edit services”** no menu da esquerda






## 2.1 Para editar um serviço

- Selecione o **ícone do lápis** no serviço que pretende editar
- Edite o conteúdo do serviço quando necessário e clique em **publish service** para guardar.

### Published services

These are visible to MCR2030 dashboard users outside your organization. Want to delete, hide, or edit a service? Select the edit pencil.



#### Orientation session on "Making Cities Resilient"

United Nations Office for Disaster Risk Reduction (UNDRR) Global Education and Training Institute (GETI) Core partner

This orientation session aims to enhance fundamental understanding on risks, resilience and disaster risk reduction. Target a... [Read more](#)

📍 Europe and Central Asia, Asia and Pacific, Arab States, Africa, Americas and the Carribean

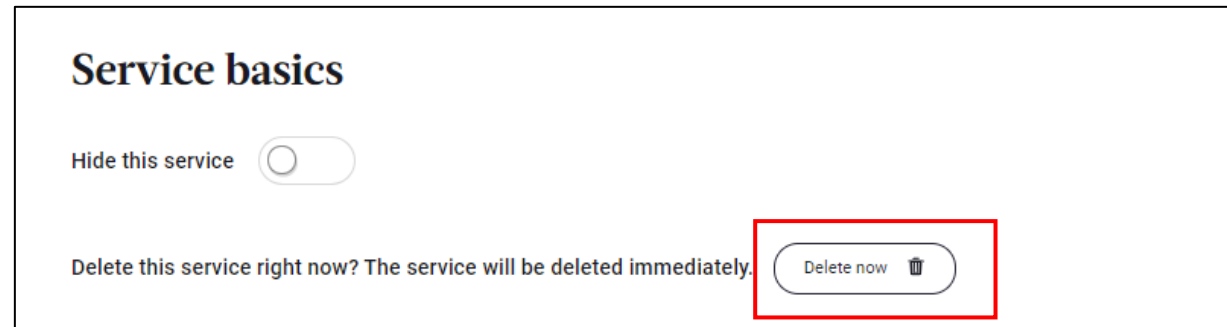
## 2.2 Para ocultar um serviço

- Deslize a ferramenta deslizante Hide this service para a direita (cor roxa). Isto manterá o serviço oculto do público. Pode sempre mostrá-lo.



## 2.3 Para eliminar um serviço

- Clique no botão “Delete now”. Isto eliminará permanentemente o serviço do sistema



## 2.4 Para replicar um serviço

- Selecione o **ícone do retângulo** no serviço que pretende replicar. Isto direcioná-lo-á para uma página que le permite criar um novo serviço a partir de uma cópia de um serviço existente.
- Edite o conteúdo quando necessário e clique em **publish service** para guardar.



**B** / / 

**Training on Making cities resilient: Developing local disaster risk reduction and resilience strategies**

United Nations Office for Disaster Risk Reduction (UNDRR) Global Education and Training Institute (GETI)

This training aims to strengthen the capacities of government officials, especially those at the local level, and disaster risk

📍 Europe and Central Asia, Americas and the Caribbean, Asia and Pacific, Africa, Arab States

**Duplicate service**

Create a new service from a copy of **cities resilient: Developing local disaster risk reduction and resilience strategies**

**Service basics**

Hide this service

Name of service (Required)

Training on Making cities resilient: Developing local disaster risk reduction and resilience strategies

*Nota: Se o seu serviço for útil a mais de uma fase do roteiro da resiliência, pode “replicar” o mesmo serviço e selecionar uma fase diferente (consulte o diapositivo 8).*

**Consulte mais guias de instruções para as entidades participantes em:**

<https://mcr2030.undrr.org/dashboard-guide/participating-entity>

## Para contactos:

- Visite o website MCR2030 <http://mcr2030.undrr.org/join>
- Contactar os secretariados MCR2030
  - África [mcr2030-africa@un.org](mailto:mcr2030-africa@un.org)
  - Américas e Caraíbas [mcr2030-amc@un.org](mailto:mcr2030-amc@un.org)
  - Estados Árabes [mcr2030-arabstates@un.org](mailto:mcr2030-arabstates@un.org)
  - Ásia-Pacífico [mcr2030-ap@un.org](mailto:mcr2030-ap@un.org)
  - Europa e Ásia Central [mcr2030-eca@un.org](mailto:mcr2030-eca@un.org)
  - Secretariado geral [mcr2030-global@un.org](mailto:mcr2030-global@un.org)

